

Información para NOM, o Norma Oficial Mexicana (solo para México)

La información que se proporciona a continuación aparecerá en el dispositivo que se describe en este documento, en conformidad con los requisitos de la Norma Oficial Mexicana (NOM):

Importador:

Dell México S.A. de C.V.
Paseo de la Reforma 2620 - Piso 11°
Col. Lomas Altas
11950 México, D.F.

Número de modelo reglamentario: W05C

Voltaje de entrada: De 100 a 240 VCA

Frecuencia de entrada: 50 Hz/60 Hz

Corriente nominal de salida: 2,9 A

Para obtener información detallada, lea la información sobre seguridad que se envió con el equipo. Para obtener información adicional sobre prácticas recomendadas de seguridad, visite dell.com/regulatory_compliance.

Information in this document is subject to change without notice.

© 2011 Dell Inc. All rights reserved.

Dell™, the DELL logo, and Inspiron™ are trademarks of Dell Inc. Windows® is either a trademark or registered trademark of Microsoft Corporation in the United States and/or other countries.

Regulatory model: W05C | Type: W05C001

Computer model: Inspiron One 2330

本文中的信息如有更改，恕不另行通知。

© 2011 Dell Inc. 版权所有，翻印必究。

Dell™、DELL 徽标和 Inspiron™ 是 Dell Inc. 的商标。Windows® 是 Microsoft Corporation 在美国和/或其它国家和地区的商标或注册商标。

管制型号：W05C | 类型：W05C001

计算机型号：Inspiron One 2330

本文中期的資訊如有變更，恕不另行通知。

© 2011 Dell Inc. 版權所有，翻印必究。

Dell™、DELL 徽標和 Inspiron™ 是 Dell Inc. 的商標；Windows® 是 Microsoft Corporation 在美國和/或其他國家/地區商標或註冊商標。

法規型號：W05C | 類型：W05C001

電腦型號：Inspiron One 2330

本書的資訊是，事前的通知なく變更されることがあります。

© 2011 Dell Inc. All rights reserved.

Dell™、Dell ロゴおよび Inspiron™ は Dell Inc. の商標です。Windows® は米国またはその他の国における Microsoft Corporation の商標または登録商標です。

認可モデル：W05C | タイプ：W05C001

コンピュータモデル：Inspiron One 2330

이 문서의 정보는 사전 통보 없이 변경될 수 있습니다.

© 2011 Dell Inc. 저작권 본사 소유.

Dell™, DELL 로고 및 Inspiron™은 Dell Inc.의 상표입니다. Windows®는 미국 및/또는 기타 국가/지역에서 Microsoft Corporation의 상표 또는 등록 상표입니다.

정규 모델: W05C | 유형: W05C001

컴퓨터 모델: Inspiron One 2330

More Information

To learn about the features and advanced options available on your computer, click **Start**→**All Programs**→**Dell Help Documentation** or go to support.dell.com/manuals.

To contact Dell for sales, technical support, or customer service issues, go to dell.com/ContactDell. Customers in the United States can call 800-WWW-DELL (800-999-3355).

详细信息

要了解有关计算机提供的配置和高级选项的信息，请单击“开始”→“所有程序”→“Dell Help Documentation”（Dell 帮助说明文件），或访问 support.dell.com/manuals。

若因为销售、技术支持或客户服务问题要与 Dell 联络，请访问 dell.com/ContactDell。对于美国的客户，请致电 800-WWW-DELL (800-999-3355)。

更多資訊

若要瞭解您的電腦上提供的配件和進階選項，請按一下開始→所有程式→Dell Help Documentation (Dell 說明文件)，或訪問 support.dell.com/manuals。

若因銷售、技術支援或客戶服務問題要與 Dell 公司聯絡，請訪問 dell.com/ContactDell。美國的客戶可撥打 800-WWW-DELL (800-999-3355)。

その他の情報

ご使用のコンピュータで利用できる機能と詳細なオプションを確認するには、**スタート**→**すべてのプログラム**→**Dell Help Documentation**（Dell ヘルプ文書）をクリックするか、support.jp.dell.com/manuals にアクセスしてください。

デルのセールス、テクニカルサポート、またはカスタマーサービスへのお問い合わせは、dell.com/ContactDell にアクセスしてください。米国にお住まいの方は、800-WWW-DELL (800-999-3355) までお電話ください。

자세한 정보

해당 컴퓨터에서 사용 가능한 기능 및 고급 옵션에 대한 자세한 내용을 보려면 **시작**→**모든 프로그램**→**Dell Help Documentation(Dell 도움말 설명서)**을 클릭하거나 support.dell.com/manuals로 이동합니다.

제품 판매, 기술 지원 또는 고객 서비스 문제에 대해 Dell 사에 문의하려면 dell.com/ContactDell로 이동합니다. 미국 고객의 경우 800-WWW-DELL(800-999-3355)로 전화합니다.

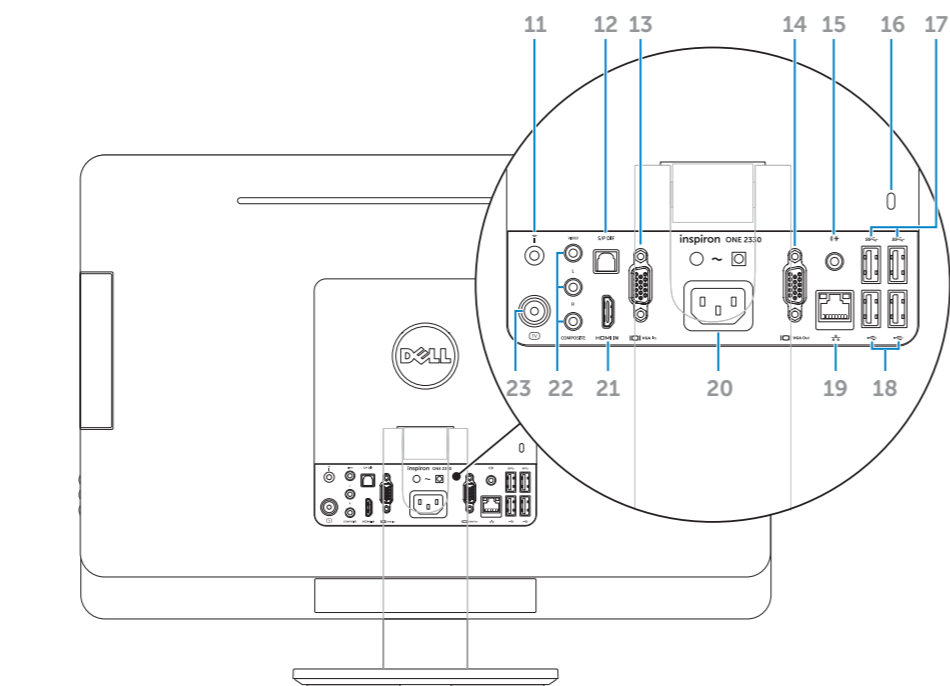
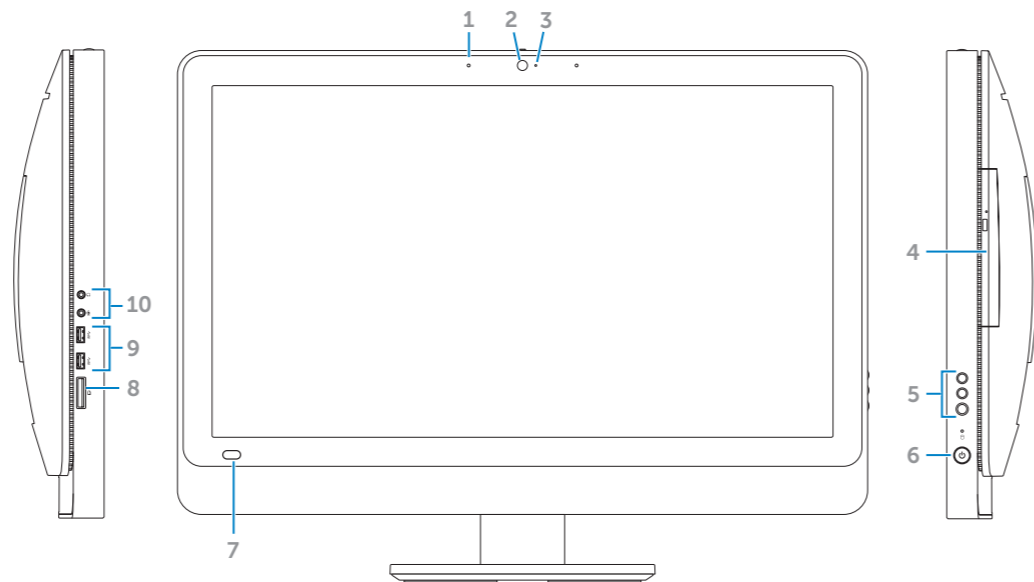


Printed in China.

2012 - 01

Computer Features

计算机配置 | 電腦配件 | コンピュータの機能 | 컴퓨터 기능



- | | | |
|--|------------------------------|-----------------------------|
| 1. Microphones (2) | 10. Audio ports (2) | 19. Network port |
| 2. Camera | 11. Infrared port (optional) | 20. Power port |
| 3. Camera-status light | 12. S/P DIF port | 21. HDMI-in port (optional) |
| 4. Optical drive | 13. VGA-in port (optional) | 22. Composite ports (3) |
| 5. Volume/Display-settings buttons (3) | 14. VGA-out port | 23. TV-in port (optional) |
| 6. Power button | 15. Audio-out port | |
| 7. Infrared-receiver lens | 16. Security-cable slot | |
| 8. 8-in-1 media-card reader | 17. USB 3.0 ports (2) | |
| 9. USB 3.0 ports (2) | 18. USB 2.0 ports (2) | |

- | | | |
|---------------------|----------------------|--------------------|
| 1. 麦克风 (2 个) | 10. 音频端口 (2 个) | 19. 网络端口 |
| 2. 照相机 | 11. 红外线端口 (可选) | 20. 电源端口 |
| 3. 摄像头状态指示灯 | 12. S/P DIF 端口 | 21. HDMI 输入端口 (可选) |
| 4. 光盘驱动器 | 13. VGA 输入端口 (可选) | 22. 复合端口 (3 个) |
| 5. 音量/显示设置按钮 (3 个) | 14. VGA 输出端口 | 23. 电视输入端口 (可选) |
| 6. 电源按钮 | 15. 音频输出口 | |
| 7. 红外线接收器透镜 | 16. 安全缆线孔 | |
| 8. 八合一介质卡读取器 | 17. USB 3.0 端口 (2 个) | |
| 9. USB 3.0 端口 (2 个) | 18. USB 2.0 端口 (2 个) | |

- | | | |
|----------------------|-----------------------|---------------------|
| 1. 麥克風 (2 個) | 10. 音效連接埠 (2 個) | 19. 網路連接埠 |
| 2. 相機 | 11. 紅外線連接埠 (可選) | 20. 電源連接埠 |
| 3. 相機狀態指示燈 | 12. S/P DIF 連接埠 | 21. HDMI 輸入連接埠 (可選) |
| 4. 光碟機 | 13. VGA 輸入連接埠 (可選) | 22. 複合連接埠 (3 個) |
| 5. 音量/顯示設定按鈕 (3 個) | 14. VGA 輸出連接埠 | 23. 電視輸入連接埠 (可選) |
| 6. 電源按鈕 | 15. 音效輸出連接埠 | |
| 7. 紅外線接收器透鏡 | 16. 安全纜線插槽 | |
| 8. 八合一媒體卡讀取器 | 17. USB 3.0 連接埠 (2 個) | |
| 9. USB 3.0 連接埠 (2 個) | 18. USB 2.0 連接埠 (2 個) | |

- | | | |
|-------------------------|--------------------|------------------------|
| 1. 마이크 (2) | 10. 오디오 포트 (2) | 19. 네트워크 포트 |
| 2. 카메라 | 11.赤外線 포트 (옵션) | 20. 전원 포트 |
| 3. 카메라 상태 라이트 | 12. S/P DIF 포트 | 21. HDMI 입력 포트 (선택 사양) |
| 4. 옵티컬 드라이브 | 13. VGA 입력 포트 (옵션) | 22. 콤포지트 포트 (3) |
| 5. 볼륨 / 디스플레이 설정 버튼 (3) | 14. VGA 출력 포트 | 23. TV 입력 포트 (옵션) |
| 6. 전원 버튼 | 15. 오디오 출력 포트 | |
| 7.赤外線 레이어 렌즈 | 16. 보안 케이블 슬롯 | |
| 8. 8-in-1 미디어 카드 리더 | 17. USB 3.0 포트 (2) | |
| 9. USB 3.0 포트 (2) | 18. USB 2.0 포트 (2) | |

- | | | |
|-----------------------|----------------------|-----------------------|
| 1. 마이크론폰(2개) | 10. 오디오 포트(2개) | 19. 네트워크 포트 |
| 2. 카메라 | 11. 적외선 포트(선택 사양) | 20. 전원 포트 |
| 3. 카메라 상태 표시등 | 12. S/P DIF 포트 | 21. HDMI 입력 포트(선택 사양) |
| 4. 광학 드라이브 | 13. VGA 입력 포트(선택 사양) | 22. 복합 포트(3개) |
| 5. 볼륨/디스플레이 설정 단추(3개) | 14. VGA 출력 포트 | 23. TV 입력 포트(선택 사양) |
| 6. 전원 단추 | 15. 오디오 출력 포트 | |
| 7. 적외선 수신기 렌즈 | 16. 보안 케이블 슬롯 | |
| 8. 8-in-1 매체 카드 판독기 | 17. USB 3.0 포트(2개) | |
| 9. USB 3.0 포트(2개) | 18. USB 2.0 포트(2개) | |

inspiron ONE 2330

Quick Start Guide

快速入门指南 | 快速入門指南

クイックスタートガイド | 빠른 시작 안내서

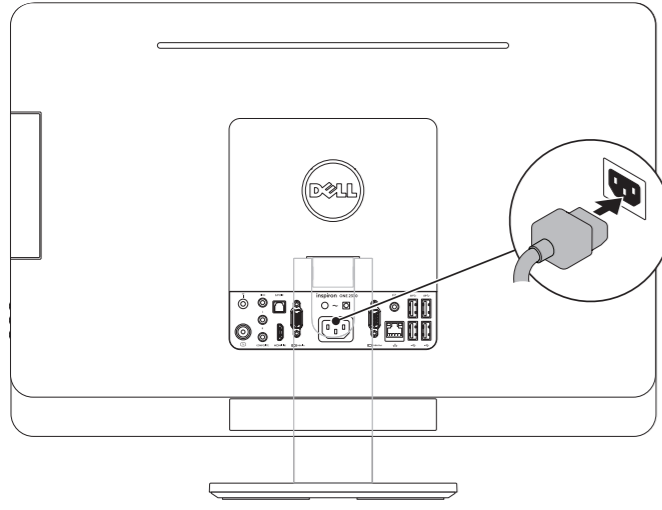


Quick Start

快速入门 | 快速入門 | クイックスタート | 빠른 시작

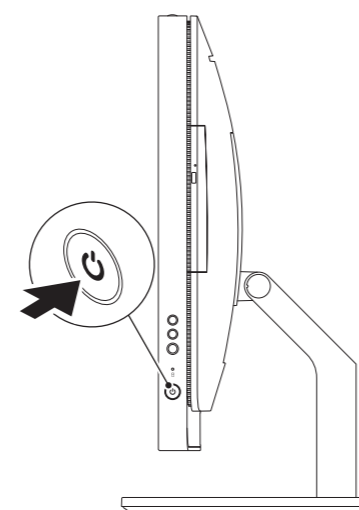
1 Connect the power cable

连接电源电缆 | 連接電源線
電源ケーブルを接続します | 전원 케이블 연결



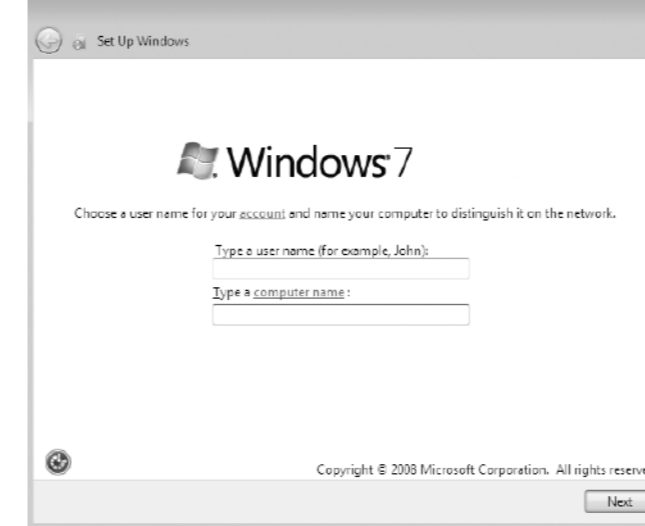
3 Press the power button

按电源按钮 | 按下電源按鈕
電源ボタンを押します | 전원 단추 누르기



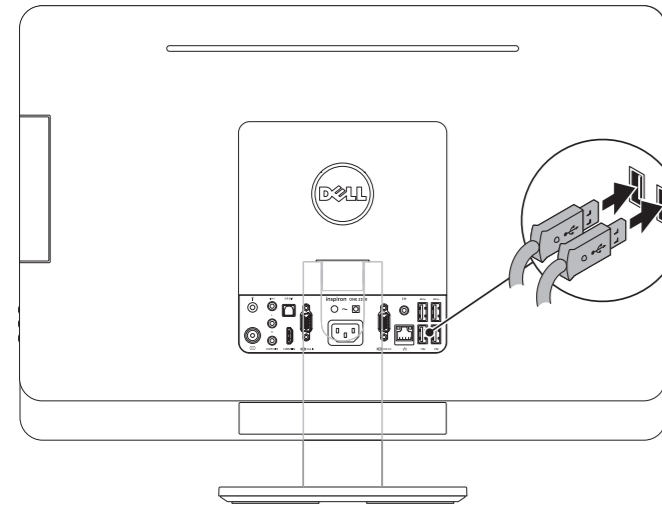
4 Complete Windows setup

完成 Windows 设置 | 完成 Windows 設定
Windows のセットアップを完了します | Windows 설치 완료



2 Connect the keyboard and mouse

连接键盘和鼠标 | 連接鍵盤與滑鼠
キーボードとマウスを接続します | 키보드 및 마우스 연결

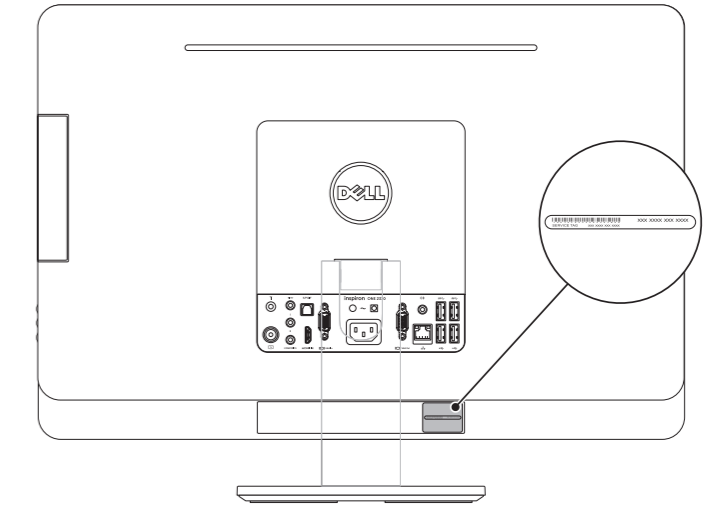


Before You Contact Support

在您联络支持人员之前 | 在您聯絡支援人員之前
サポートへのお問い合わせの前に | 지원부에 연락하기 전에

Locate your Service Tag

找到您的服务标签 | 找到您的服務標籤
서비스태그를 확인합니다 | 서비스 태그 찾기



Record your Windows password here

NOTE: Do not use the @ symbol in your password

在此处记录您的 Windows 密码
注: 请勿在密码中使用 @ 符号
在此記錄您的 Windows 密碼
註: 請勿在您的密碼中使用 @ 符號
ここにご使用の Windows のパスワードをご記入ください
メモ: @ 記号をパスワードに使用しないでください
여기에 Windows 암호를 기록하십시오
주: 암호에 @ 기호를 사용하지 마십시오

Record your Service Tag here

在此处记录您的服务标签 | 在此記錄您的服務標籤
ここにサービスタグをご記入ください | 여기에 서비스 태그를 기록하십시오